

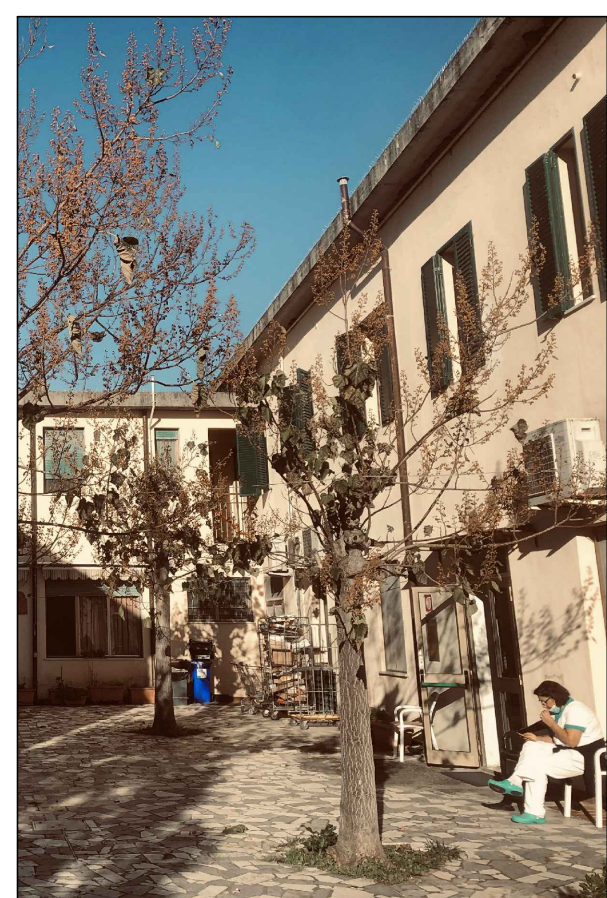
1



2



3



4



5



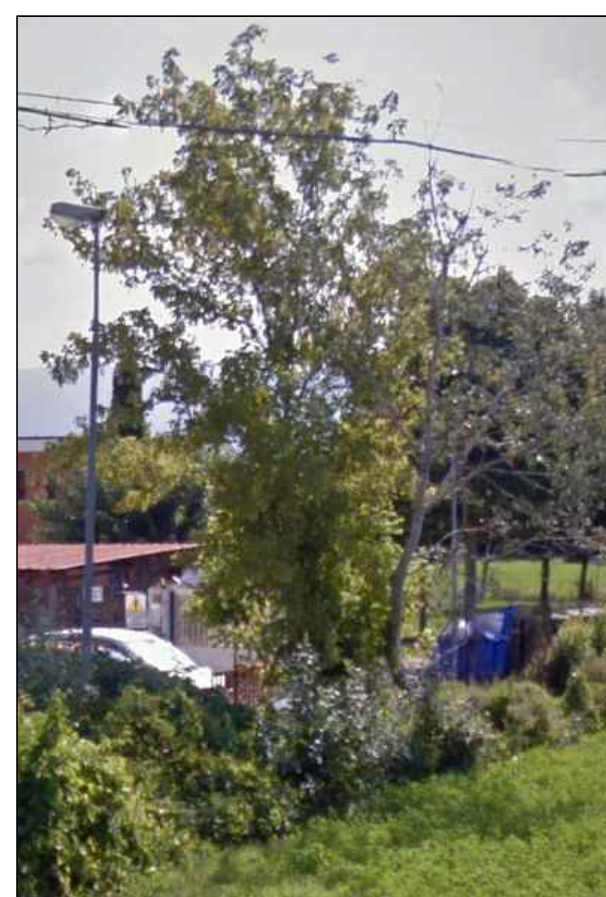
6



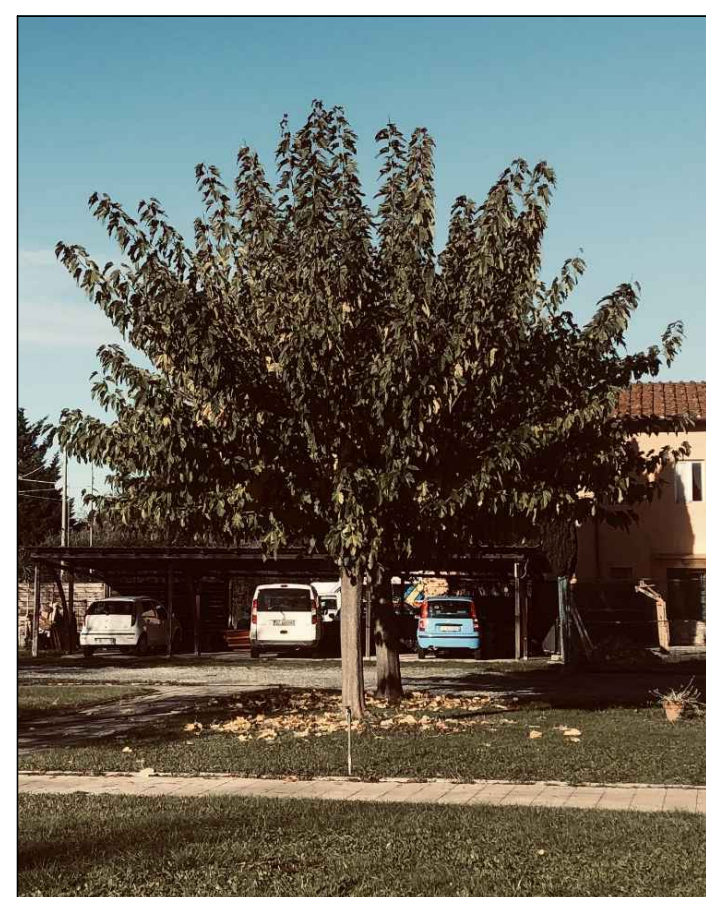
7



8



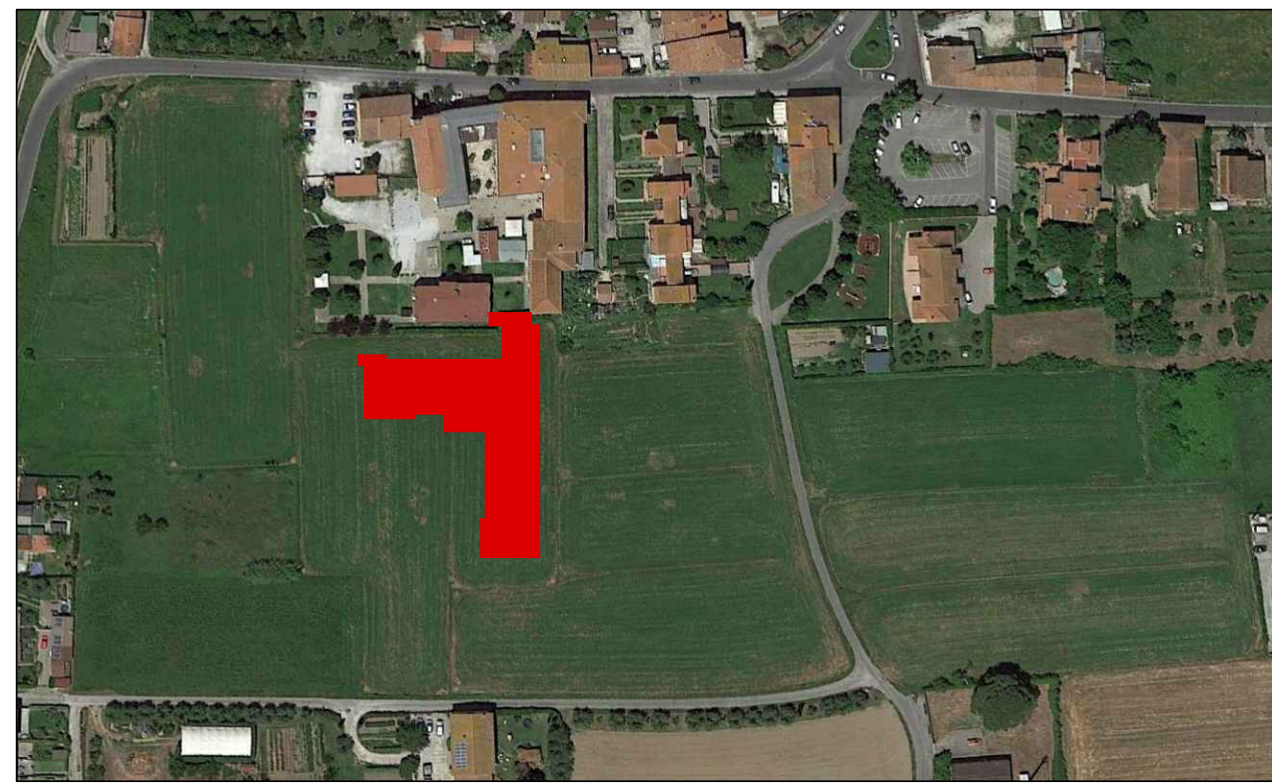
9



10

COMUNE DI SAN GIULIANO TERME (PI)

FONDAZIONE CASA CARDINALE MAFFI ONLUS
PROGETTO PER RESIDENZA SANITARIA
ASSISTENZIALE
P.U.C. Scheda Norma Comparto n. 18 MEZZANA



FONDAZIONE CASA CARDINALE MAFFI ONLUS
Sede Legale: via Don Pietro Pardiucchi, 1 - 57023 San Pietro in Palazzi - Cecina (LI)

Presidente Dott. Franco Falorni - Direttore generale Dott. Massimo Rapezzi

PROGETTO:

Arch. Mauro Ciampa
ARCHITETTI ASSOCIATI Ciampa
via Giuntini, 25 - Polo Tecnologico
59033 Ponsacco - PISA

Con: Emanuele Del Vecchio

Oggetto:

PROGETTO UNITARIO
RILIEVO DELLE ESSENZE ARBOREE
ESISTENTI
scala 1:200

20

Data: luglio 2020

Nome file: M_20_RIL_ES_AR.dwg

Tavola n°

OGNI DIRITTO DI RIPRODUZIONE ED UTILIZZO E' RISERVATO AL PROGETTISTA